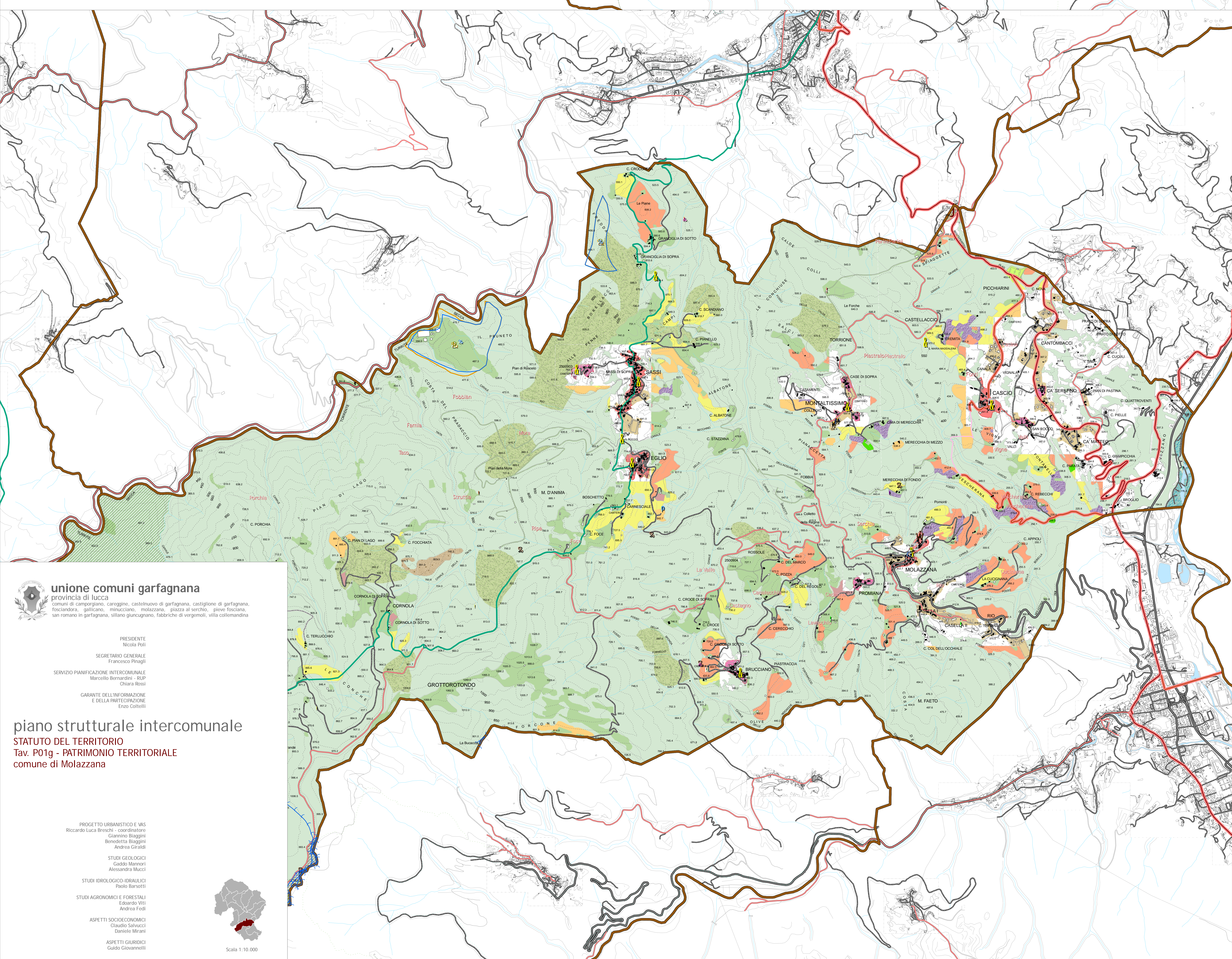
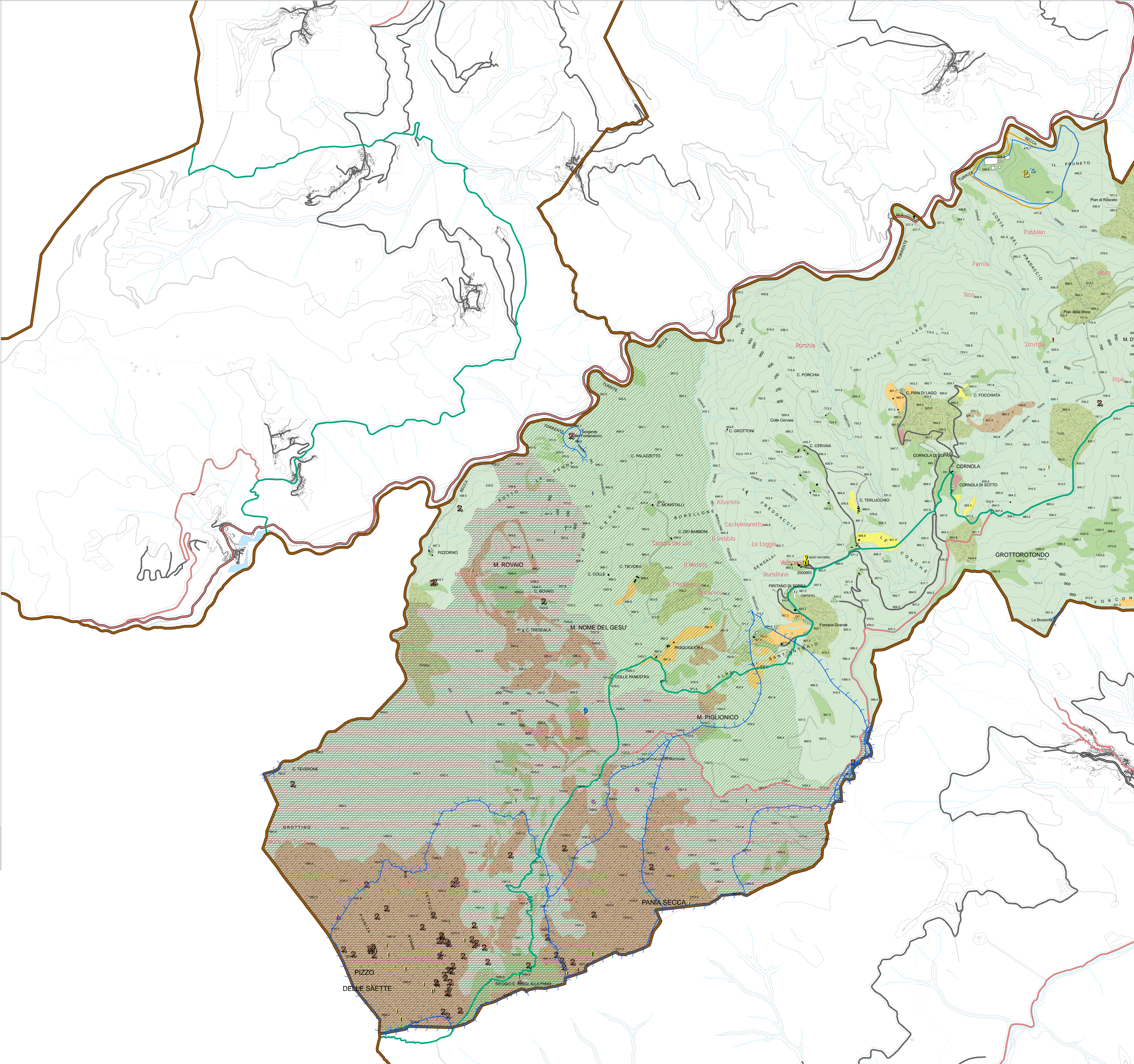


- STRUTTURA VIARIA (REGIONE 2017)**
- strada regionale
 - strada provinciale
 - strada comunale
 - viabilità minore
- RETE FERROVIARIA (FERROVIE 2017)**
- tratto in superficie
 - tratto in galleria
 - stazione ferroviaria
- VIABILITÀ STORICA**
- Via Francigena
 - Via del Vello Santo
 - asse stradale storico
 - asse stradale storico dismesso
- ITINERARI ESCURSIONISTICI**
sentiero CAI (REGIONE - CAI 2015)
- itinerario mountain-bike
 - percorso Garfagnana Trekking
- STRUTTURA INSEDIATIVA**
- centro storico
 - nucleo storico
 - emergenza storico-architettonica
 - insediamenti recenti
 - a destinazione residenziale e mista
 - insediamenti
 - a destinazione produttiva
 - area a verde sportiva
 - cimitero
- %**
- attrezzatura sportiva
 - pi piscina
 - area a verde pubblico
- ATTREZZATURE TECNOLOGICHE**
- centrale idroelettrica
 - teleselezione
- CRONOLOGIA DELL'EDIFICATO**
- edificato esistente al 1954
 - edificato successivo al 1954
- Repertorio toponomastico regionale RETORE (2016)**
- ABC**
- PERMANENZE STORICHE**
- area di potenziale interesse archeologico
 - Muraccio
 - spedale
- SERVIZI**
- principali strutture di vendita non alimentari
 - principali strutture di vendita alimentari
 - servizi per la sicurezza
 - biblioteca
 - teatro
 - ospedale
 - municipio
 - attrezzatura scolastica
 - museo
 - centro scientifico-culturale
- ARCHITETTURA RELIGIOSA**
- abbazia
 - sacchario
 - piave
 - chiesa
 - santuario
 - eremo
 - convento
- ARCHITETTURA MILITARE STORICA**
- fortificazione ostense
 - fortificazione lucchese
 - fortificazione dinata
 - confine comunale
- STRUTTURA IDRO-GEOMORFOLOGICA**
SISTEMA IDROGRAFICO (REGIONE 2016)
- reticolo idrografico
 - bacini discarica naturali e artificiali
 - sorgenti
 - grotte (REGIONE 2017)
 - ambienti rocciosi o calcareo
 - area contigua di cavo (ACC)
 - bacini estrattivi (AEE)
 - PIANO REG. ATTIVITÀ ESTRATTIVE E DI BRUTILIZZO (P.R.A.E.R.)
 - SETTORE I materiali per usi ind., costruzioni e opere civili
 - giacimenti
 - risorse
 - SETTORE II Materiali ornamentali
 - giacimenti
 - risorse
 - PIANO REGIONALE ATTIVITÀ ESTRATTIVE (P.R.A.E.)
 - SETTORE I materiali per usi ind., costruzioni e opere civili
 - giacimenti
 - risorse
 - SETTORE II Materiali ornamentali
 - giacimenti
 - risorse
 - cave e bacini
 - GEOSTI
 - geostit puntuali
 - geostit poligonali
- STRUTTURA AGRO-FORESTALE**
- area boscate e forestali
 - castagneto
 - arboricoltura
 - frutteto
 - uliveto
 - vigneto
 - sempreviventi irrigati e non irrigati
 - coltura agraria con presenza di spazi naturali importanti
 - coltura temporanea associata a coltura permanente
 - sistema culturale e particolare complesso
 - serra stabile
 - vivaiolo
 - altri usi in territorio agricolo
- STRUTTURA ECOSISTEMICA**
- corridoio ecologico fluviale
 - zone umide
 - alberi monumentali (ART. 7 L. 10/2013)
 - RETI NATURA 2000 E SIR
 - siti di interesse comunitario SIC
 - zone a protezione speciale ZPS
 - siti di interesse regionale SIR
- Repertorio Naturalistico Toscano (RE.NA.TO) specie**
- Aquila chrysaetos, Circaetus gallicus, Circus pygmaeus, Falco tinnunculus, Pernis ptilorhynchus
 - Mosoritron alpestris, Spizellio monticola
 - SEGNALAZIONI PER FITOCENOSI
 - SEGNALAZIONI PER HABITAT
 - SEGNALAZIONI PER GRUPPO
 - Anfibi
 - Insetti
 - Mammiferi
 - Molluschi
 - Pisces
 - Rettili
 - Uccelli
 - Vegetali



unione comuni garfagnana
provincia di lucca
comuni di campegiano, caruggine, castelvetro di garfagnana, castiglione di garfagnana, foscaraia, gualiano, mazzano, molazzana, piazza al serchio, pieve foscaraia, san romano in garfagnana, siliano giunguano, fabbriche di vergemotti, villa colomandina

PRESIDENTE
Nicola Poli

SEGRETARIO GENERALE
Francesco Pinagli

SERVIZIO PIANIFICAZIONE INTERCOMUNALE
Marcello Bernardini - RUP
Chiara Rossi

GARANTE DELL'INTEGRAZIONE
E DELLA PARTECIPAZIONE
Enzo Cottelli

piano strutturale intercomunale
STATUTO DEL TERRITORIO
Tav. P01g - PATRIMONIO TERRITORIALE
comune di Molazzana

PROGETTO URBANISTICO E VAS
Riccardo Luca Brevischi - coordinatore
Giannino Biagini
Benedetta Biagini
Andrea Grassi

STUDI GEOLOGICI
Gualdo Mammi
Alessandro Marci

STUDI IDROLOGICI: IDRAULICI
Paolo Barottti

STUDI AGRONOMICI E FORESTALI
Eduardo VIII
Andrea Tedi

ASPETTI SOCIOECONOMICI
Claudio Salvucci
Daniela Mirani

ASPETTI GIURIDICI
Guido Giovannetti

Scala 1:10.000

